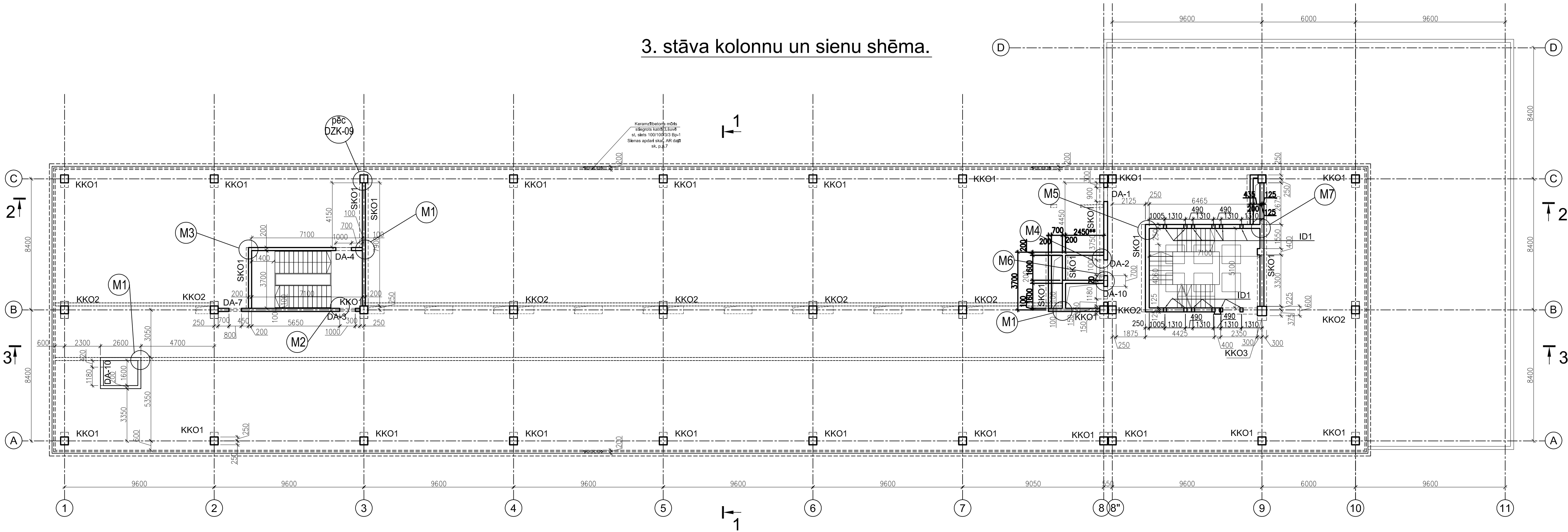


3. stāva kolonnu un sienu shēma.



Durvju ailu esplikācija

Marka	Platums B, mm	Augstums H, mm	Shēma
DA-1	900	2100*	
DA-2	1000	2200**	
DA-3	1020	2100*	
DA-4	950	2100*	
DA-5	1800	2500*	
DA-6	2500	2500*	Tīrās grīdas līmenis
DA-7	800	2100*	
DA-8	1200	2200*	
DA-9	1500	1200	
DA-10	1180	2200**	

	Pārlaidumu garums L p	Enkurošanas gar. L en
Sienās (B25)	40 Ø	35 Ø
Kolonnās (B35)	35 Ø	30Ø
Sijas (B30)	35 Ø	30 Ø

Pirms šajā lapā dotā projekta risinājumu īstenošanas, pārbaudīt projektā pieņemto risinājumu atbilstību reālai situācijai būvlaukumā un AR, ŪK, AVK, EL, GA, TN daļu risinājumiem.

Shēmai pievienojamā specifikācija

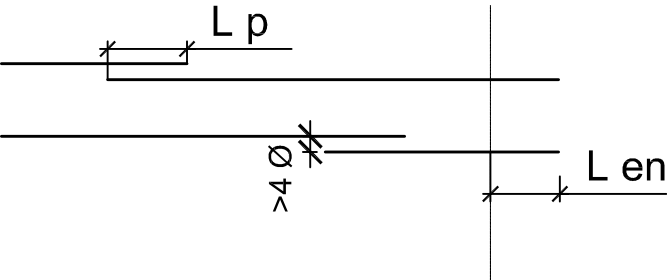
Poz.	Apzīmējums	Nosaukums	Skaitis	1 el. Masa (kg)	Piezīmes
K3-761	BK3-271-01A	Monol. dzb kolonna 600x600,	gab.	1	
K3-401	BK3-271-01A	Monol. dzb kolonna 400x400,	gab.	2	
KKO1	BK3-271-05	Kol. konsole 300x500x400h,	gab.	21	Monol.dzb
KKO2	BK3-271-05	Kol. konsole 2x300x500x400h ,	gab.	8	Monol.dzb
KKO3	BK3-271-05	Kol. konsole 300x600x400h ,	gab.	1	Monol.dzb
SKO1	BK3-271-05	Sien.konsole 200x200h ,	tm	47.8	Monol.dzb
S20	BK3-271-03A, 04A	Sienas b-200,	m2	260.0	Monol.dzb
S25	BK3-271-03A, 04A	Sienas b-250,	m2	120.0	Monol.dzb
ES1	BK3-358-01	Ø10AIII, L=300,	gab.	120	0. 025t
ID1	BK3-271-04A	Ieliekama detaļa	gab.	12	0. 064t
Nenesošo sienu (ker/bet, vieglas starpsienas) apjomus skatīt AR daļā					
Materiālu apjomus skatīt kopsavilkumā BK3-600-01.					

NOSACĪTI APZĪMĒJUMI:

S1-502-1
↑ Elementa Nr.
↑ Elementa tips (2 konsol.)
↑ Izmērs, mm
↑ Stāva Nr.

S1-502-1 Sija
K-501-1 Kolonna

Mezģls 1s



PIEZĪMES:

- Šo lapu skatīt kopā ar ar paskaidrojuma rakstu un rasējumiem BK3-211-02A...04A, -251-01A...07A.
- *) - izmērs precizējams, sk. AR daļā.
- **) - izmērs precizējams pēc TN (liftiem) uzdevuma saņemšanas.
- Sienu stieģrojumu skatīt mezģlos M1...M7 ras. BK3 -271-03A.
- Griezumus 1-1, 2-2, 3-3 skatīt ras. BK3 -112 -01A, 02A.
- Saduru un šuvju monolitēšanu sienās un ārsienu saduru izolēšanu veikt atbilstoši SNiP 3.03.01-87 p. 3.43....3.74 un saskaņā ar ugunsdrošības pakāpes ("Ugunsdrošības pasākumu pārskatā") prasībām pēc LBN 201-10.
- Keramzītbetona sienas enkurot pārsegumos un kolonnās principiālo risinājumu skatīt ras. BK3-358-01.

B		
A	Pēc pasūtītāja piezīmēm.	
Nr.	IZMAIŅAS	26.06.13.
AUTOCAD RASĒJUMĀ AR ROKU VEIKTAS IZMAIŅAS NAV SPĒKĀ		
ATEILDĒGAIS PROJEKTĒTĀJS:	SKONTO BŪVE	ARHITEKTU BIROJS
PROJEKTĒTĀJS:	METRICO	būvkonstruktoru birojs SIA "METRICO"
BŪVOBJEKTS:	LLU PĀRTIKAS TEHNOLOĢIJAS FAKULTĀTE ĒKA Nr.2	
ADRESE:	RĪGAS IELA 22, JELGAVA	
PASŪTĪTĀJS:	LATVIJAS LAUKSAIMNIECĪBAS UNIVERSITĀTE	
RASĒJUMS:	3. stāva kolonnu un sienu shēma.	
BŪVPROJEKTA DAĻAS VAD.	V. Zablocka	DATUMS
IZSTRĀDĀJA:	V.Zablocka	RASĒJUMA NR.
IZSTRĀDĀJA:		PASŪTĒJUMA NR.
IZSTRĀDĀJA:		MARKA
IZSTRĀDĀJA:		MĒROGS
J7_bk3_111_001_004_sh_kol_2013.05.21.dwg		J7_TP_BK3_211-03A
		DATUMS
		LAPAS SADAĻĀ
		LAPAS CAUREJOŠAIS NR.